

**Хориотой бүтээгдэхүүний талаар
мэдээлэл өгөх болон лавлах дугаар**

Хилээр нэвтрэх газрууд	Утасны дугаар
Инчоны нисэх онгоцны буудал хариуцсан хэлтэс	
Инчоны нисэх онгоцны буудал	(амьтан) 032-740-2661 (ургамал) 032-740-2077
Олон улсын агаарын тээврийн төв	(амьтан) 032-740-2684 (ургамал) 032-740-2089
Тусгай ачаа зөөвөрлөх төв	(амьтан) 032-744-5551 (ургамал) 032-744-5554
Ённам орчмын нутаг дэвсгэр хариуцсан хэлтэс	
Кимхэ нисэх онгоцны буудал	(амьтан) 051-971-4991 (ургамал) 051-971-0480
Дэгү нисэх онгоцны буудал	(амьтан) 053-982-5096 (ургамал) 053-981-2838
Бусан усан боомт	(амьтан) 051-441-1835 (ургамал) 051-466-1836
Бусан олон улсын шуудан хүргэлт	(амьтан) 051-971-4991 (ургамал) 055-388-3741
Төвийн нутаг дэвсгэр хариуцсан хэлтэс	
Инчон усан боомт 1-р гарц	(амьтан-ургамал) 032-891-3245
Инчон усан боомт 2-р гарц	(амьтан-ургамал) 032-772-0147
Чонжү нисэх онгоцны буудал	(амьтан-ургамал) 043-213-0287
Пёнэтэг усан боомт	(амьтан-ургамал) 031-8053-7707
Сөүл орчмын нутаг дэвсгэр хариуцсан хэлтэс	
Гёнысон (Дурасан)	(амьтан-ургамал) 031-950-5353
Кимпу нисэх онгоцны буудал	(амьтан) 02-2664-0601 (ургамал) 02-2664-3844
Дунхэ усан боомт • Сунчу усан боомт • Янян нисэх онгоцны буудал	(амьтан) 033-635-9125 (ургамал) 033-635-3862
Хунам орчмын нутаг дэвсгэр хариуцсан хэлтэс	
Гүнсан усан боомт	(амьтан-ургамал) 063-460-9430
Мүан нисэх онгоцны буудал	(амьтан-ургамал) 062-975-6030
Чэжү орчмын нутаг дэвсгэр хариуцсан хэлтэс	
Чэжү нисэх онгоцны буудал	(амьтан) 064-746-0761 (ургамал) 064-746-2460
Чэжү усан боомт	(амьтан-ургамал) 064-728-5350



“
Гадаадаас
амьтан·мал аж ахуй, ургамлын
гаралтай бүтээгдэхүүнийг
хилээр нэвтрүүлэхийг
хатуу чанд хориглоно.
”



※ Хяналт шалгалт явуулж сэжиггүй тохиолдолд хилээр нэвтрүүлэхийг зөвшөөрнө.



**Амьтан ургамлын
хорио цээрийн газар**
Animal and Plant Quarantine Agency
www.qia.go.kr



**Амьтан ургамлын
хорио цээрийн газар**
Animal and Plant Quarantine Agency
www.qia.go.kr

Шалгагдах зүйлс (Хилээр нэвтрүүлэхийг хориглох бүтээгдэхүүний төрөл)

Малын гаралтай халдварт өвчин, гадаадын шавьж хорхой зэргийг Солонгос улсад оуулахаас сэргийлэх үүднээс орон даяарх нисэх онгоцны буудал усан онгоцны буудалаар дотоодод орж ирж байгаа гар ачаа болон шуудангаар явуулж байгаа бараанд шалгалт хийж тэнцсэн бүтээгдэхүүнийг нэвтрүүлэхийг зөвшөөрнө.



Шалгах дараалал

▶ Амьтан –мал аж ахуйн гаралтай бүтээгдэхүүн ургамалыг гар ачаанд авч явах тохиолдолд шалган байцаагчид мэдэгдэх шаардлагтай

※ Гадаадаас хөдөө аж ахуй болон мал аж ахуйн бүтээгдэхүүнийг шуудангаар илгээхдээ ч хорио цээрийн газарт мэдэгдэх ёстой.

▶ Шалган байцаагч бэлэн эд бараа гадаадаас оруулж ирэхийг хориглосон бүс нутгийн зүйлс болон халдваргүйн тодорхойлолтыг хавсаргасан эсэхийг шалгаж асуудалгүй гэсэн тохиолдолд нэвтрүүлэхийг зөвшөөрнө.

※ Хэрэв та гар тээшиндээ авч яваа амьтан*мал аж ахуйн гаралтай бүтээгдэхүүн болон ургамлынхаа талаар мэдэгдээгүй тохиолдолд 5-н сая хүртэлх воноор торгоно.

Гадаад руу аялалаар явах тохиолдолд

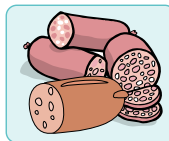
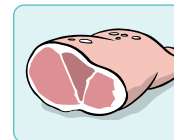
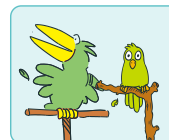
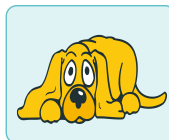
▶ Гадаадын амьтан*мал аж ахуйн гаралтай бүтээгдэхүүн болон ургамал зэргийг хууль бусаар оруулж ирэхийг хориглоно.

▶ Гадаадад мал аж ахуйн болон газар тариалангийн ферм, тэжээвэр амьтны захаар орохоос зайлсхийх шаардлагатай.

▶ Эх орондоо ирээд 5 хоногийн дотор дотоодын тэжээвэр амьтны фермээр орохоос зайлсхийх шаардлагатай.

Амьтан*мал аж ахуйн гаралтай бүтээгдэхүүн

- ▶ **Амьтан** : Нохой, муур, гэрийн тэжээмэл шувуу зэрэг
- ▶ **Хүнсний болон хүнсний зориулалттай хагас боловсруулсан бүтээгдэхүүн** : Үхрийн мах, гахайн мах, тахиан мах, нугасны мах, зайдас, хиам, борцолсон мах, лаазалсан махан бүтээгдэхүүн, чанасан мах, үхрийн дайвар бүтээгдэхүүн зэрэг
- ▶ **Амьтны гаралтай бүтээгдэхүүн** : Цусан эвэр, яс, өд зэрэг
- ▶ **Сүүн бүтээгдэхүүн** : Сүү, бяслаг, масло зэрэг
- ▶ **Өндөг болон өндөгөөр хийсэн бүтээгдэхүүн** : Тахианы өндөг, шувууны өндөг, өндөгний цагаан, хуурай өндөг зэрэг
- ▶ Гэрийн тэжээвэр амьтны тэжээл болон хөнгөн зууш, тэжээллэг эм зэрэг



ургамал

- ▶ **Ургамал** : Мөчир, үр, ногоо, ардын эм, тариа будаа зэрэг
- ▶ **Газар тариалангын ургамал** : жимс ногоо, үр тариа, хушга, эмиин ургамал зэрэг
- ▶ **Эмнэлгийн шавьж** : Амьд шавьж, эмнэлгийн бактер, шороо зэрэг
※ Оруулж ирэхийг хязгаарласан бүтээгдэхүүн : түүхий жимс жимсгэнэ, жимст ногоо, боловсроогүй буурцаг, хушга, тариа будааны үр, чихэрт төмс, үрсэлгээний мод (алим, усан үзэм), эмнэлгийн бактер, амьд шавьж (тэжээмэл шавьж орно), шороо болон үндсэндээ шороотой ургамлууд

