

KHAI BÁO KIỂM DỊCH VÀ SỐ ĐIỆN THOẠI LIÊN HỆ

Chi ở sân bay	Số điện thoại
Trụ sở chính khu vực sân bay Incheon	
Sân bay incheon	(Động vật) 032-740-2661 (Thực vật) 032-740-2077
Trung tâm phân phối bưu chính quốc tế	(Động vật) 032-740-2684 (Thực vật) 032-740-2089
Trung tâm lưu thông hàng hóa chuyên phát nhanh	(Động vật) 032-744-5551 (Thực vật) 032-744-5554
Trụ sở chính khu vực Yeungnam	
Sân bay Gimhae	(Động vật) 051-971-4991 (Thực vật) 051-971-0480
Sân bay Daegu	(Động vật) 053-982-5096 (Thực vật) 053-981-2838
Cảng Busan	(Động vật) 051-441-1835 (Thực vật) 051-466-1836
Bưu điện quốc tế Busan	(Động vật) 051-971-4991 (Thực vật) 055-388-3741
Trụ sở chính khu vực Miền Trung	
Tòa nhà 1 cảng Incheon	(Động vật – Thực vật) 032-891-3245
Tòa nhà 2 cảng Incheon	((Động vật – Thực vật) 032-772-0147
Sân bay Cheongju	(Động vật – Thực vật) 043-213-0287
Cảng Pyeongtaek	(Động vật – Thực vật) 031-8053-7707
Trụ sở chính khu vực Seoul	
Gyeong – Uiseon (Núi Dora)	(Động vật – Thực vật) 031-950-5353
Sân bay Gimpo	(Động vật) 02-2664-0601 (Thực vật) 02-2664-3844
Cảng Donghae - Cảng Sokcho - Sân bay Yangyang	(Động vật) 033-635-9125 (Thực vật) 033-635-3862
Trụ sở chính khu vực Hồ Nam	
Cảng Gunsan	(Động vật – Thực vật) 063-460-9430
Sân bay Muan	(Động vật – Thực vật) 062-975-6030
Trụ sở chính khu vực Jeju	
Sân bay Jeju	(Động vật) 064-746-0761 (Thực vật) 064-746-2460
Cảng Jeju	(Động vật – Thực vật) 064-728-5350



Trụ sở chính kiểm dịch nông,
lâm, súc sản

Animal and Plant Quarantine Agency

www.qia.go.kr



“
Nghiêm ngặt hạn chế về việc
đưa vào trong nước
thực vật, súc sản, động vật
có nguồn gốc từ nước ngoài.



※ Chỉ trong trường hợp kết quả kiểm dịch không có bất thường thì mới được phép đưa vào.



Trụ sở chính kiểm dịch nông,
lâm, súc sản

Animal and Plant Quarantine Agency

www.qia.go.kr

Để phòng tránh bệnh truyền nhiễm trên gia súc, chùng gây bệnh hại ở nước ngoài du nhập vào Hàn Quốc, các sân bay- cửa khẩu trên toàn quốc tiến hành kiểm dịch đối với các vật phẩm mang theo người và vận chuyển qua đường bưu điện, chỉ cho phép nhập cảnh những vật phẩm kiểm dịch “đạt yêu cầu”.



THỦ TỤC KIỂM DỊCH

- ▶ Khai báo với cơ quan kiểm dịch về động vật, sản phẩm từ gia súc, thực vật.

※ Trong trường hợp đưa nông – súc sản của nước ngoài vào trong nước bằng đường bưu điện cũng cần phải có báo cáo kiểm dịch.

- ▶ Cán bộ kiểm dịch kiểm tra hiện vật, nguồn gốc khu vực cấm nhập khẩu và yêu cầu trình bản chứng minh kiểm dịch, chỉ cho nhập cảnh đối với trường hợp không có bất thường.

※ Đối với động vật, súc sản, thực vật cầm tay, nếu không khai báo thì sẽ bị phạt tiền lên đến 5 triệu Won.

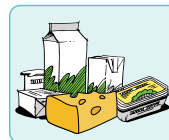
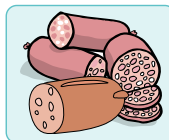
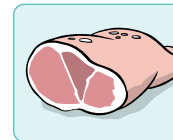
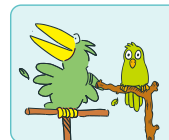
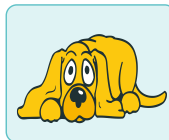
KHI DU LỊCH NƯỚC NGOÀI

- ▶ Cấm đưa thực vật, động vật, súc sản của nước ngoài vào trong nước một cách bất hợp pháp.
- ▶ Hạn chế thăm các chợ gia súc, nông trại chăn nuôi ở nước ngoài.
- ▶ Trong 5 ngày sau khi về nước, hạn chế thăm các cơ sở chăn nuôi.

ĐỐI TƯỢNG KIỂM DỊCH (Vật thể hạn chế nhập cảnh)

Động vật và súc sản

- ▶ **Động vật:** Chó, mèo, chim cảnh v.v...
- ▶ **Thịt và các sản phẩm chế biến từ thịt:** Thịt bò, thịt lợn, thịt gà, thịt vịt, xúc xích, giăm bông, thịt khô, đồ hộp, thịt luộc, mỡ bò - mỡ bò chế biến (cà phê) v.v...
- ▶ **Thực phẩm sản xuất từ động vật:** Nhung hươu, xương, lông v.v.v...
- ▶ **Sản phẩm chế biến từ sữa:** Sữa tươi, phô mát, bơ v.v...
- ▶ **Trứng và sản phẩm chế biến từ trứng:** Trứng gà, trứng gia cầm, lòng trắng, lòng đỏ v.v...
- ▶ **Thức ăn và đồ ăn nhẹ, chất dinh dưỡng cho động vật cảnh**



Thực vật

- ▶ **Thực vật:** cây giống, hạt giống v.v...
- ▶ **Thực phẩm:** Trái cây, rau củ, ngũ cốc, quả óc chó, cây thuốc v.v...
- ▶ **Sâu bệnh:** côn trùng trong gạo, bệnh vi khuẩn, đất cát v.v...

※ Hạn chế đưa vào: Trái cây tươi, Các loại rau quả, các loại đậu non, nhân quả óc chó của Mỹ, gạo, khoai lang, cây giống (táo, nho), vi khuẩn gây bệnh, côn trùng sống (bao gồm cả vật nuôi, côn trùng), đất hoặc đất trồng thực vật.

