

检疫申报及咨询电话

机场和港口	电话号码
仁川机场地区本部	
仁川机场	(动物) 032-740-2661 (植物) 032-740-2077
国际邮政物流中心	(动物) 032-740-2684 (植物) 032-740-2089
特快专递物流中心	(动物) 032-744-5551 (植物) 032-744-5554
岭南地区本部	
金海机场	(动物) 051-971-4991 (植物) 051-971-0480
大邱机场	(动物) 053-982-5096 (植物) 053-981-2838
釜山港	(动物) 051-441-1835 (植物) 051-466-1836
釜山国际邮局	(动物) 051-971-4991 (植物) 055-388-3741
中部地区本部	
仁川港第一办公大楼	(动物·植物) 032-891-3245
仁川港第二办公大楼	(动物·植物) 032-772-0147
清州机场	(动物·植物) 043-213-0287
平泽港	(动物·植物) 031-8053-7707
首尔地区本部	
京义线(都罗山)	(动物·植物) 031-950-5353
金浦机场	(动物) 02-2664-0601 (植物) 02-2664-3844
东海港·束草港·襄阳机场	(动物) 033-635-9125 (植物) 033-635-3862
湖南地区本部	
群山港	(动物·植物) 063-460-9430
务安机场	(动物·植物) 062-975-6030
济州地区本部	
济州机场	(动物) 064-746-0761 (植物) 064-746-2460
济州港	(动物·植物) 064-728-5350



“
严格限制
从国外
携带动物、畜产品、植物
入境。



※ 检疫合格才允许携带入境。



农林畜产检疫本部

Animal and Plant Quarantine Agency

www.qia.go.kr



农林畜产检疫本部

Animal and Plant Quarantine Agency

www.qia.go.kr

为了防止家畜传染病、海外病虫害等传入国内，
在全国各地的机场·港口对流入国内的
携带品及邮件等实施检疫，
只允许‘合格品’入境。



检疫步骤

- ▶ 携带动物、畜产品、植物时向检疫官申报。
※ 从国外以邮寄形式入境的农产品和畜产品也需要申报及接受检疫。
- ▶ 经检疫官实物检查，确认禁止进口源地区及检疫证明书的附加与否等之后，无异常时才允许携带入境。
※ 若不申报携带的动物、畜产品、植物，则处以500万韩元以下罚款。

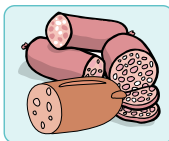
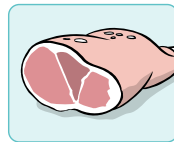
到国外旅行时

- ▶ 禁止从国外非法携带动物、畜产品和植物入境。
- ▶ 在国外最好不要访问畜牧农场、牲畜交易市场。
- ▶ 在回国后最好不要在五天内访问国内的牲畜设施。

检疫对象(禁止携带入境物品)

动物和畜产品

- ▶ 动物：狗、猫、宠物鸟类等
- ▶ 肉类及肉类加工品：牛肉、猪肉、鸡肉、鸭肉、香肠、火腿、肉脯、罐头、熟肉、牛肉和牛脂加工品(咖喱)等
- ▶ 动物产品：鹿茸、骨、羽毛等
- ▶ 乳加工品：牛奶、奶酪、黄油等
- ▶ 蛋类及蛋加工品：鸡蛋、鸟卵、卵白、卵粉等
- ▶ 宠物饲料及零食类，营养剂等



植物

- ▶ 树植物：树苗、种子等
- ▶ 农产品：水果、蔬菜、谷类、核桃、中药材等
- ▶ 病虫害：活着的昆虫、病原菌、泥土等
※ 限制携带入境：鲜水果、果实类蔬菜、毛豆、带壳核桃、稻种、红薯、树苗(苹果、葡萄)、病原菌、活着的害虫(包括宠物昆虫)、泥土或沾有泥土的植物类

