

สำแดงสิ่งของต้องห้ามและโทรปรึกษา

ท่าอากาศยาน	หมายเลขโทรศัพท์
สำนักงานท่าอากาศยานอินชอน	
ท่าอากาศยานอินชอน	(สัตว์) 032-740-2661 (พืช) 032-740-2077
ศูนย์พัสดุไปรษณีย์นานาชาติ	(สัตว์) 032-740-2684 (พืช) 032-740-2089
ศูนย์บริการจัดส่งสินค้าเอ็กซ์เพรส	(สัตว์) 032-744-5551 (พืช) 032-744-5554
สำนักงานเขตยองนัม	
ท่าอากาศยานคิมแฮ	(สัตว์) 051-971-4991 (พืช) 051-971-0480
ท่าอากาศยานแดกู	(สัตว์) 053-982-5096 (พืช) 053-981-2838
ท่าเรือปูซาน	(สัตว์) 051-441-1835 (พืช) 051-466-1836
ไปรษณีย์นานาชาติปูซาน	(สัตว์) 051-971-4991 (พืช) 055-388-3741
สำนักงานเขตจุงบู	
ท่าเรืออินชอนอาคาร 1	(สัตว์•พืช) 032-891-3245
ท่าเรืออินชอนอาคาร 2	(สัตว์•พืช) 032-772-0147
ท่าอากาศยานของจู	(สัตว์•พืช) 043-213-0287
ท่าเรือเพียงแทก	(สัตว์•พืช) 031-8053-7707
สำนักงานเขตกรุงโซล	
คยองฮย็อน (โดราซาน)	(สัตว์•พืช) 031-950-5353
ท่าอากาศยานคิมโพ	(สัตว์) 02-2664-0601 (พืช) 02-2664-3844
ท่าเรือคแฮ-ท่าเรือทโร-ท่าอากาศยานยั้งยั้ง	(สัตว์) 033-635-9125 (พืช) 033-635-3862
สำนักงานเขตไฮนัม	
ท่าเรือคูนซาน	(สัตว์•พืช) 063-460-9430
ท่าอากาศยานมูอัน	(สัตว์•พืช) 062-975-6030
สำนักงานเขตเจจู	
ท่าอากาศยานเจจู	(สัตว์) 064-746-0761 (พืช) 064-746-2460
ท่าเรือเจจู	(สัตว์•พืช) 064-728-5350



“
**ห้ามนำ สัตว์-ผลิตภัณฑ์จาก
 เนื้อสัตว์, พืช จากต่างประเทศ
 เข้ามาในประเทศเกาหลี
 โดยเด็ดขาด**
 ”



※ สามารถนำเข้ามาได้เฉพาะกรณีสิ่งของที่ได้รับการตรวจแล้วเท่านั้น



กองกักกันโรคจากพืชและสัตว์
 Animal and Plant Quarantine Agency
www.qia.go.kr



กองกักกันโรคจากพืชและสัตว์
 Animal and Plant Quarantine Agency
www.qia.go.kr

เพื่อเป็นการป้องกันโรคติดต่อจากสัตว์, ศัตรูพืชจากต่างประเทศ จึงต้องมีการตรวจสอบภาระและพัสดุที่มีการนำเข้ามาในประเทศเกาหลีใต้ ผ่านท่าอากาศยาน · ท่าเรือ และจะอนุญาตให้นำเข้ามาได้เฉพาะ สิ่งของที่ผ่านการตรวจแล้วเท่านั้น



ขั้นตอนการสำแดง

- ▶ เมื่อพกพา พืช, สัตว์-ผลิตภัณฑ์แปรรูปจากสัตว์ ต้องยื่นแบบสำแดงต่อเจ้าหน้าที่
 - ※ กรณีที่นำผลิตภัณฑ์แปรรูปจากสัตว์จากต่างประเทศเข้ามาทางไปรษณีย์ก็ต้องทำการแจ้งด้วยเช่นกัน
- ▶ อนุญาตให้นำสิ่งของที่ผ่านการตรวจสอบจากเจ้าหน้าที่ว่าไม่เป็นสิ่งของต้องห้ามหรือต้องกักักัด พร้อมแนบเอกสารยืนยันการตรวจและแหล่งห้ามนำเข้าแล้วเข้ามาได้
 - ※ หากไม่สำแดงสิ่งของพกพาจาก สัตว์-ผลิตภัณฑ์แปรรูปจากสัตว์, พืช จะมีโทษปรับเป็นเงินสูงสุด 5 ล้านวอน

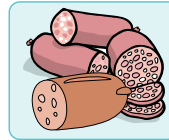
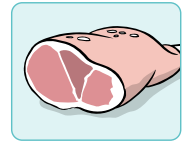
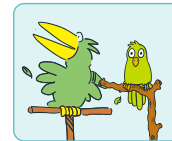
กรณีไปเที่ยวต่างประเทศ

- ▶ นำมาสัตว์-ผลิตภัณฑ์จากสัตว์, พืชจากต่างประเทศเข้ามาในประเทศเกาหลีใต้โดยเด็ดขาด
- ▶ หลีกเลี่ยงการเข้าเยี่ยมฟาร์ม, ตลาดสินค้าปศุสัตว์ในต่างประเทศ
- ▶ หลังจากกลับเข้ามาในประเทศ ควรหลีกเลี่ยงการเข้าเยี่ยมฟาร์มปศุสัตว์เป็นเวลา 5 วัน

ของต้องสำแดง (ของต้องห้ามนำเข้า)

สัตว์และเนื้อสัตว์แปรรูป

- ▶ สัตว์ : สุนัข, แมว, สัตว์เลี้ยงมีปีก อื่นๆ
- ▶ เนื้อสัตว์และเนื้อสัตว์แปรรูป : เนื้อวัว, เนื้อหมู, เนื้อไก่, เนื้อเป็ด, ไส้กรอก, แยม, เนื้อตากแห้ง, อาหารกระป๋อง, เนื้อต้ม, เนื้อและไขมันวัวแปรรูป (ผงกระทู) เป็นต้น
- ▶ ผลิตภัณฑ์จากสัตว์ : เขากวาง, กระดูก, ขนสัตว์ เป็นต้น
- ▶ ผลิตภัณฑ์จากนม : นม, ชีส, เนย เป็นต้น
- ▶ ไข่และ ไข่แปรรูป : ไข่ไก่, ไข่นก, ไข่ขาว, ไข่ผง เป็นต้น
- ▶ อาหารสัตว์, อาหารว่างและ อาหารเสริม เป็นต้น



พืช

- ▶ พืช : ต้นกล้า, พันธุ์ไม้, ฝัก, ยาแผนโบราณ, ธัญพืช เป็นต้น
- ▶ ผลิตภัณฑ์ทางการเกษตร : ผลไม้, ฝัก, ธัญพืช, วอลนัท, ยาแผนโบราณ เป็นต้น
- ▶ ศัตรูพืช : แมลงที่มีชีวิต, เชื้อโรค, ดิน เป็นต้น
 - ※ สิ่งของต้องห้ามนำเข้า : ผลไม้สด, พืชผักผลไม้, ถั่วอ่อน, วอลนัทไม่เปลือกเปลือก, กล้าข้าว, มันเทศ, ต้นกล้า (แอปเปิ้ล, องุ่น), เชื้อโรค, แมลงมีชีวิต (รวมถึงแมลงในสัตว์เลี้ยง), ดินหรือดินที่ติดมากับพืชพันธุ์

